

自然石舗装シリーズ

自然石が魅せる
様々な表情

お問い合わせ

astes  group

自然石舗装シリーズ -ベーシック-
サンドブラスト工法 Basic

自然石舗装シリーズ
サンドブラスト工法 Basic

POINT1

景観の美しさを引き出す自然石の魅力

自然石が持つ本来の色や美しさを活かす シンプルながらも味わい深い自然石舗装



道路や駐車場など、あらゆる場所に使われている一般的な黒いアスファルト舗装はどこか人工的で退屈な景観になりがちです。この自然石舗装シリーズBasicは、舗装の骨材に白や茶の自然石を用い、それらを表面に出すことで自然に近い美しく輝く舗装を実現しました。石の重厚感を保ちながら、自然のやさしい素材感を活かすことで、やすらぎの空間へと昇華させます。

《施工前後比較》

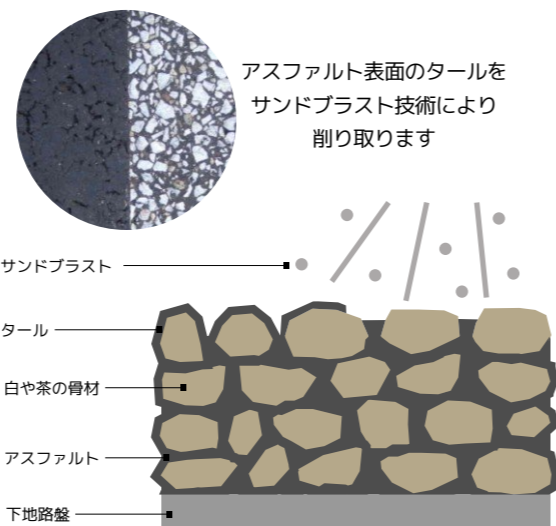


アスファルト



自然石舗装Basic

《自然石舗装シリーズBasic断面図》



アスファルト表面のタールを
サンドブラスト技術により
削り取ります

施工事例-官公庁・民間-

道路と自転車道、歩道などの差別化や 注意喚起といった安全対策としても活用できます



瑞穂市・防災センター



米原市・歩道



高山市・櫻山八幡宮歩道



神戸町・U様邸



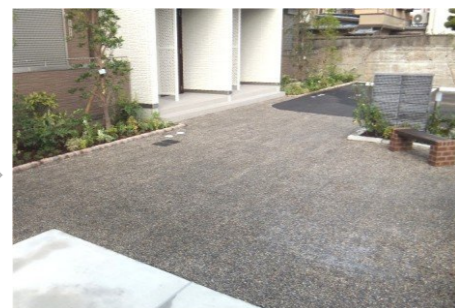
大野町・お寺

自然石舗装シリーズ
サンドブラスト工法 Basic
CONSTRUCTION CASE

公共道路や歩道 店舗や個人宅の駐車場など さまざまな場所で施工が可能



垂井町・病院



豊橋市・I様邸



自然石舗装シリーズ
サンドブラスト工法 Basic
POINT2
時の刻みとともに深まる趣き

自然作用の力で磨かれる石 時間が経つほど洗練される

この自然石舗装シリーズBasicは、これまでのカラー舗装とは違い、サンドブラスト技術によって実現するナチュラルな色合いが特徴のカラー舗装です。方法はアスファルト内の骨材にカラーの自然石を使用して表面を削るだけ。アスファルトの内部に含まれる骨材自体がカラーの自然石なので色が剥げてしまう、くすんでしまうということはありません。施工後も雨風などの自然作用で、常に石が磨かれ定期メンテナンスをしなくても、いつまでも綺麗な景観を保つことができます。

《骨材表面》



茶系骨材

緑系骨材



白系骨材

グレー系骨材



明るい自然石の色合いで、黒いアスファルト舗装と比べて太陽熱の吸収を抑えることができ、路面温度の上昇を和らげ温暖化現象の抑制に効果が期待できます。当社測定の実験では、夏期に約10℃程度、温度の低下が確認されました。見た目も綺麗に、夏期の生活をより快適に過ごせる環境が出来上がります。

《アスファルト舗装の表面温度比較 2010年8月21日 PM2:00 気温40℃》※当社測定



アスファルト舗装

63.9℃



自然石舗装シリーズBasic

51.6℃



POINT3

自然と生活環境の調和を足元から

サンドブラスト技術の強い研磨力で 路面をより美しく 機能的に向上させる



以前からサンドブラストの技術は、船についたサビや貝殻を除去したり、ガラス製品の加工に利用されてきました。その強い研磨力に着目し、高圧のエアで砂を路面に吹き付けることで各部材の剥離処理を行い、対称面をより美しく、機能的に向上させることが可能になりました。作業は特殊機械サンドリフレッシャーで行うため、騒音・粉塵を最小限に抑えることができ、住宅街や街中でも安心して施工が可能です。



↑ 公共道路などの広域から個人宅駐車場の小面積でも施工が可能

《サンドリフレッシャー使用状況》



POINT4

環境問題を考慮した自然の材料を使用

砂と水を使用した 生活に害のない自然の材料でできる施工

確実な満足感と安心感をご提供できるように環境問題、作業効率を配慮した材料の選定を行っています。砂と水といった自然の材料を使用しているので、人にも環境にも害のない施工です。また、養生の期間が必要ありませんので、施工完了後すぐに歩行が可能です。公共の場においても、通行止めの期間が短くできます。

サンドリフレッシャー
(自走研磨機)



サンドブラストタンク



4号珪砂 (研掃材)

包装・入目：30kg/袋 (1.5㎡~2.5㎡分)



《施工手順》



舗設

白系や茶系の自然石を使い
アスファルト(密粒・開粒)を
舗設します



サンドブラスト処理

サンドリフレッシャーで
表面を削ります



洗浄

施工面を洗浄します

※場合により表面保護材を散布します



完成

養生期間はありませんので
すぐに歩行が可能です